



# خانه گذر و مکث

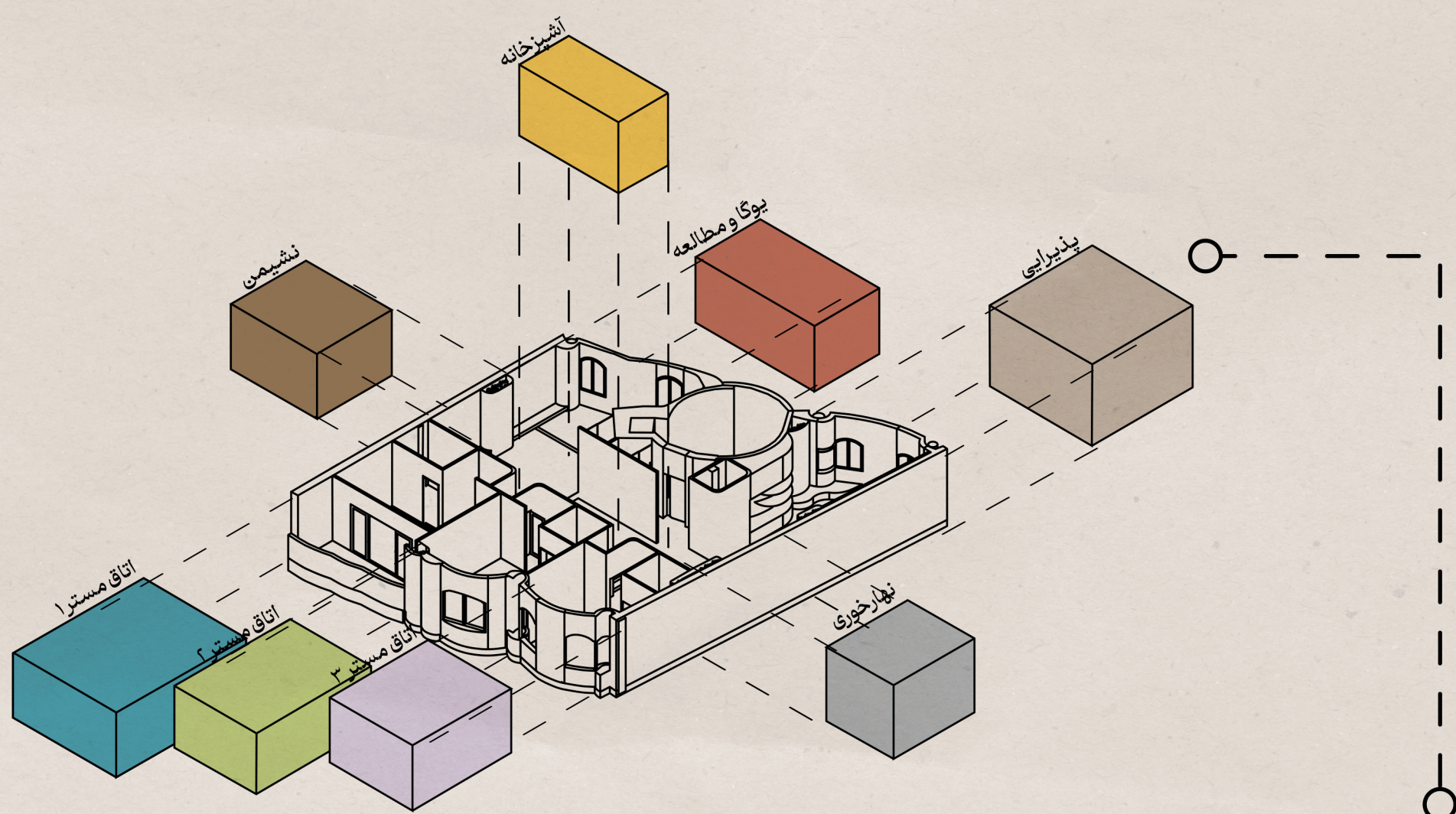
مسابقه بازطراحی  
خانه فرشته

شرکت کنندگان:  
مبینا شیخ محمدی  
آیدین علیدوست

هر خانه قصه‌ای دارد. اما این خانه، بستر قصه‌های نوست. در این طرح، سکونت از نور روایت میشود؛ نه صرفاً از طریق افزودن فضا، بلکه با بازتعریف روابط. ما از دل سازه موجود، دیوارهای خمیده، و محدودیت‌های ارتفاعی، خانه‌ای ساختیم که زندگی را نه محدود، که آزادانه بازگو میکند.

میتوان گفت قصه این خانه، از آشپزخانه‌ای در قلب طرح، آغاز میشود. آشپزخانه، به مثابه مفصل مرکزی، همه چیز را به هم متصل میکند: فضاهای عمومی، نیمه عمومی و خصوصی، که در امتداد آن معنا میگیرند؛ ریتمی تدریجی از باز به بسته، از جمع به خلوت. نظمی لطیف، نه از جنس دیوار، که از جنس زندگی.

مرکز خانه، باز و سیال است. راهرویی نرم، سکویی برای تماشا، مکانی برای مکث و برای دیدن دیگری. فضاهایی مانند نشیمن خانواده، پلتفرم مطالعه، یا فضای انعطاف پذیر فعالیت و یوگا، با تعریف‌های فضای روان و حریم‌های سیال، پاسخی ست به زیستن خانواده معاصر ایرانی، خانواده‌ای چندصدایی که هرکس در آن، سهمی از استقلال دارد و لحظه‌های برای باهم بودن.



دیاگرام زون بندی فضاها





نشیمنی خانواده

آشپزخانه

یوگا و مطالعه

اتاق مستر ۱

سرویس/حمام ۳

تراس

اتاق مستر ۲

سرویس/حمام

اتاق مستر ۳

سرویس/حمام ۴

لاندری

گمد ورودی

سرویس

غذاخوری

پذیرایی

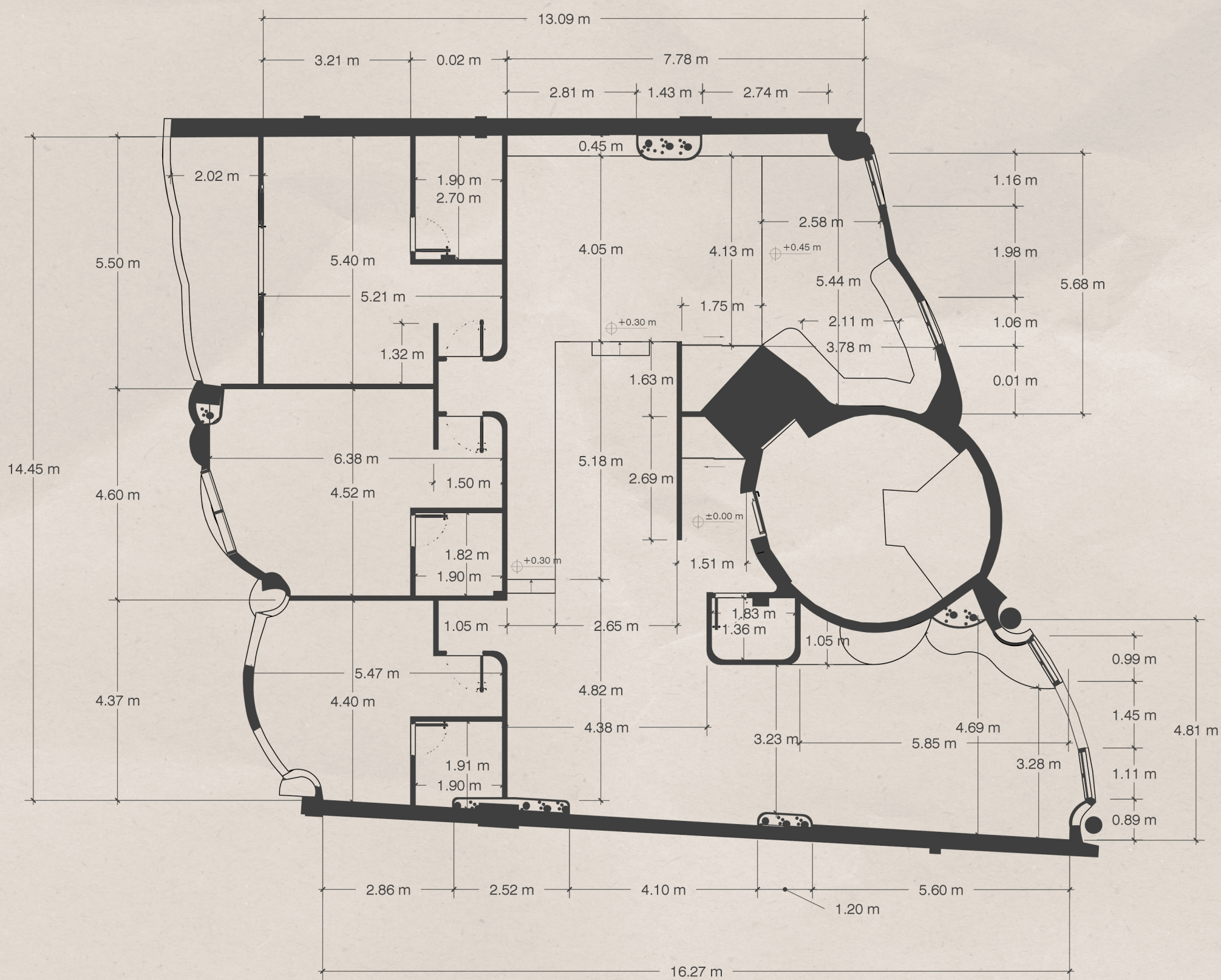


برش ۴-۴

برش ۳-۳







دیوارهای خمیده، بخشی از خاطرات خانه‌اند. به جای مخفی کردن و فرار از آنها، تصمیم به گفت و گو با آنها کردیم.

گوشه‌هایی برای کتاب خواندن، برای ورزش، برای مراقبه، فرمی قدیمی، در لباسی نو. تفاوت ترازها، مانع نیستند. آنها سکویی‌اند برای نمایش، برای خلوت.

«این خانه در گفت و گو با گذشته خود است، در تعامل با نیازهای امروز و چشم انتظار زندگی فردا»

برش ۲-۲



برش ۱-۱

